

## Roinnt spreagcheistanna: **Timpeallacht Ghaelach a chruthú**

Cé a ghlacfaidh freagracht as timpeallacht Ghaelach a chruthú agus a chothú?

Cén tionchar atá ag timpeallacht ar labhairt na Gaeilge / ar an nGaeilge mar theanga an tsóisialaithe sa scoil?

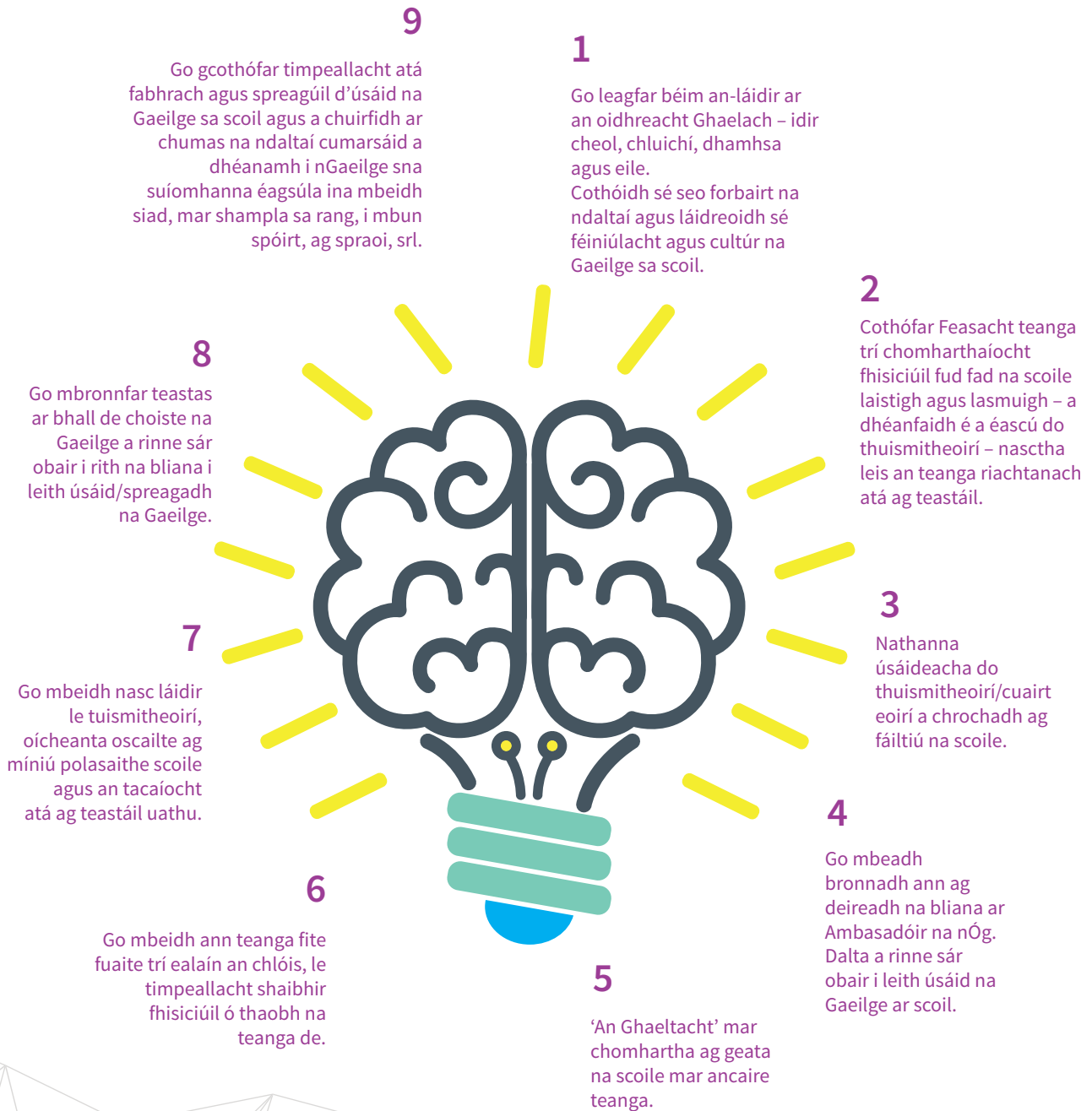
Conas mar a shamhlaítear an scoil agus timpeallacht láidir Ghaelach / i nGaeilge ann?

An bhfuil sé i gceist comharthaíocht agus fógraí a chrochadh i nGaeilge amháin?

Cad is féidir a chur go feiceálach leis an timpeallacht chun timpeallacht shaibhir Ghaelach / i nGaeilge a chruthú (Cairt teanga, fáiltiú, póstaer nathanna, clár fógraí ag an gCoiste Gaeilge, grianghraif den Choiste Gaeilge, grianghraif de na hambasadóirí teanga atá sásta Gaeilge a labhairt/spreagadh i measc daoine eile)?

Má tá cúram iarscoile ann, an bhfuil an gnó trí Ghaeilge agus go feiceálach trí Ghaeilge amháin?

# Roinnt spreagsmaointe: **Timpeallacht Ghaelach a chruthú**



## Tobsmaointeoireacht

Bunaithe ar na ceisteanna thuas agus ag baint leasa as na spreagsmaointe sa leabhrán seo mar threoir, moltar seisiún tobsmaointeoireachta a reáchtáil ar mhaithe le moltaí praiticiúla a chur i bPolasaí Labhairt na Gaeilge.



Le cur i bPolasaí Labhairt na Gaeilge - tuairimí, moltaí agus gníomhartha aontaithe a thagann aníos sa phlé:-



---

---

---

---

---

---

---

---

---

---

Nach bhfuil le cur i bPolasaí Labhairt na Gaeilge (agus réasúnaíocht): moltar a áireamh anseo céard nach gcuimseofar sa pholasaí ag an tráth seo, agus an chúis leis sin. Cabhróidh sé seo leis an bplé a éascú amach anseo agus Polasaí Labhairt na Gaeilge á athnuachan.



---

---

---

---

