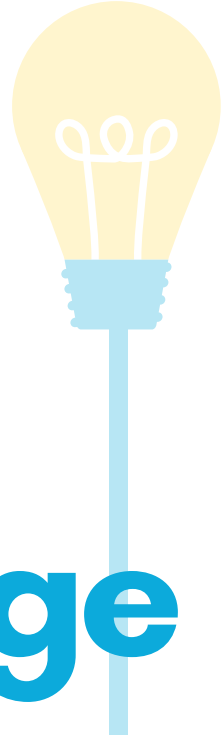


Beatha Teanga



Earcú Foirne & Ceist na Gaeilge

Roinnt spreagcheistanna: Earcú Foirne agus Ceist na Gaeilge

An dtógtar Polasaí Labhairt na Gaeilge san áireamh agus foireann nua á n-earcú?

Céard iad na dúshláin atá ann ó thaobh earcú foirne le Gaeilge?

Céard is féidir a dhéanamh agus foireann á hearcú chun cosaint a thabhairt d'éiteas teanga na scoile agus Polasaí Labhairt na Gaeilge?

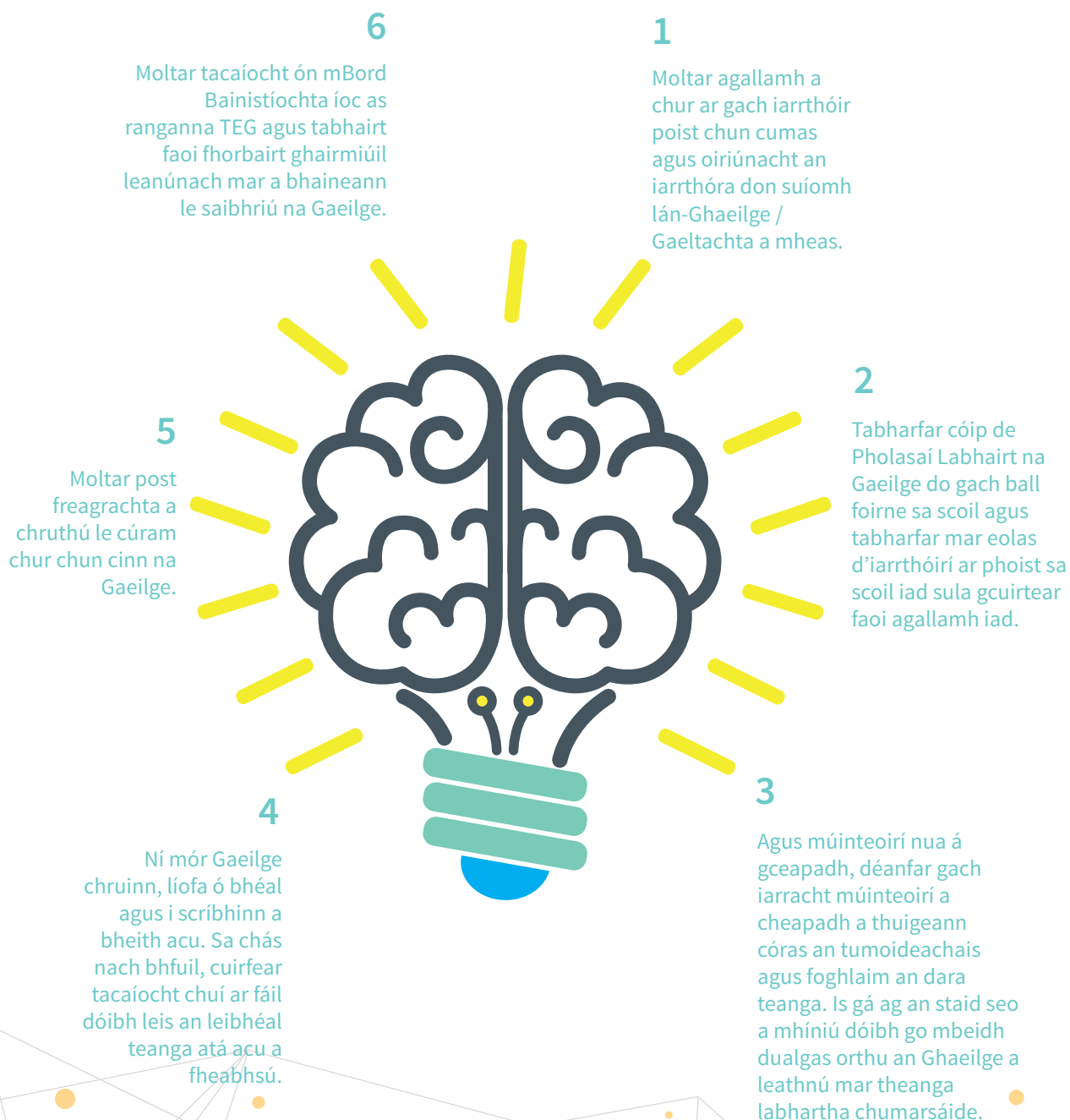
An bhfostófar duine ar bhonn eisceachtúil nach bhfuil cumas sa Ghaeilge acu?

An bhfuil comhaontú ann go bhfuil dualgas ar an mBord Bainistíochta foireann lánoilte le hardchumas Gaeilge a earcú, mar aon le rúnaí, feighlí agus cúntóirí riachtanais speisialta atá in ann feidhmiú trí Ghaeilge?

Cé chomh tábhachtach is atá meon dearfach i measc na foirne i leith úsáid na teanga a spreagadh?

Cad iad na meicníochtaí a chuirfear i bhfeidhm le forbairt a dhéanamh ar chumas teanga na foirne?

Roinnt spreagsmaointe: **Earcú Foirne agus Ceist na Gaeilge**



Le cur i bPolasaí Labhairt na Gaeilge - tuairimí, moltaí agus gníomhartha aontaithe a thagann aníos sa phlé:-



Nach bhfuil le cur i bPolasaí Labhairt na Gaeilge (agus réasúnaíocht): moltar a áireamh anseo céard nach gcuimseofar sa pholasaí ag an tráth seo, agus an chúis leis sin. Cabhróidh sé seo leis an bplé a éascú amach anseo agus Polasaí Labhairt na Gaeilge á athnuachan.



