

Gaeloideachas



Guth don Oideachas lán-Ghaeilge agus Gaeltachta

Polasaí don Oideachas lán-Ghaeilge

do Ghuth – do Dheis



Polasaí don Oideachas Ián-Ghaeilge

Lorgáimis Polasaí Uaillmhianach a thugann...

- Cothrom na féinne san infreastruchtúr tacaíochta
- Stádas
- Soiléireacht
- Spreagadh

Grúpa Oibre Ionrannach

- Aonad POG
- An Rannóg Beartas, Churaclam agus Measúnacht (CAP)
- An Rannóg um Phleanáil Chun Cinn
- An Rannóg um Breithmheas Caipitil Scoile
- An Rannóg Staidrimh
- An tAonad um Pholasaí Oideachais Mhúinteoirí
- An Chigireacht
- An tAonad Beartas um Oideachas sna Luathbhlianta
- An Rannóg RSO
- An tAonad Cumarsáide

Coiste Stiúrtha

- Roinn Leanaí
- Roinn Oideachais
- Roinn Ghaeltachta
- CNCM
- COGG
- NCSE
- Foras na Gaeilge
- An Chomhairle Mhúinteoireachta

Coiste Comhairleach

- Gaeloideachas agus eagraíochtaí eile (le bunú)

Cur Chuige

- Tuarascálacha ilchodach Bhunscoileanna agus Iarbhunscoileanna (An Chigireacht, 2021)
- Athbhreithniú taighde náisiunta & idirnáisiúnta (Sealbhú). Idir lámha.
- Taighde idir lámha ar na hAonaid lán-Ghaeilge (Coláiste Mhuire Gan Smál)
- Athbhreithniú inmheánach sa Roinn Oideachais ar sholáthar OLG
- Comhairliúchán poiblí ar siúl anois





Comhairliúchán

- ▶ Tréimhse 1: Ceistneoirí & Aighneachtaí
- ▶ Spriocdháta: 16.01.23. Iarratas ó Gaeloideachas ar shíneadh ama go 28.02.23 diúltaithe
- ▶ Tréimhse 2: Grúpaí fócais
- ▶ Tréimhse 3: Comhoibriú le páirtithe leasmhara

Mórcheisteanna an Chomhairliúcháin

Conas is féidir an líon leanaí agus daoine óga atá ag freastal ar scoileanna lánGhaeilge a mhéadú?

Conas is féidir an soláthar múinteoirí agus baill foirne eile, a bhfuil ardchaighdeán Gaeilge acu, a mhéadú?

Cén tacaíochtaí breise a bheadh úsáideach don earnáil lán-Ghaeilge?





Scóip an Cheistneora/an taighde

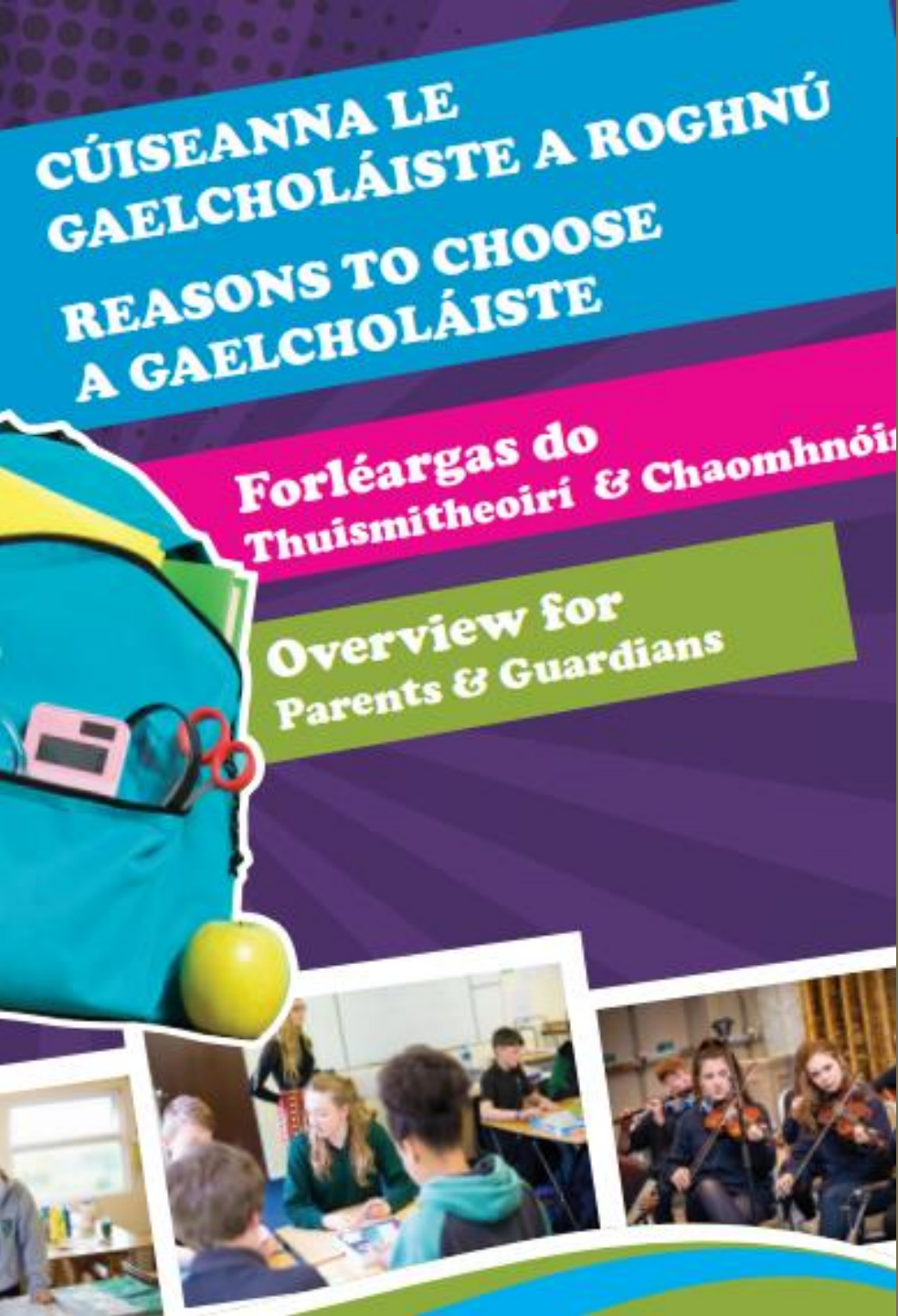
- Níl sé in oiriúint do pháistí
- Dar leis an tuarascáil: *déantar iarracht éileamh réamh-mheasta ar an oideachas lán-Ghaeilge lasmuigh den Ghaeltacht amach anseo a léiriú* (lch.8) ach níl aon fhianaise gur tugadh faoin anailís sin nó plé le scoileanna, an pobal ina leith
- Tá an t-eolas agus na ceisteanna luathbhlianta ag teacht ó pheirspeictíocht scoile. Níl na naíonraí á meas mar aonáin thábhachtacha iontu féin.



Deiseanna & Rochtain

Conas a d'fhéadfaí daoine a spreagadh chun oideachas lán-Ghaeilge a roghnú?

500 carachtar



Aistriú chuig an Mheánscoil

- Céard a d'fhéadfaí a dhéanamh chun daltaí ó bhunscoileanna lán-Ghaeilge a spreagadh chun leanúint lena gcuid oideachais i meánscoileanna lán-Ghaeilge?
- 500 Carachtar



Soláthar a threisiú

- Céard iad na príomhdhúshláin a bhaineann le hoideachas lán-Ghaeilge d'ardchaighdeán a sholáthar?
- Conas is féidir aghaidh a thabhairt ar na dúshláin seo chun an soláthar san earnáil a threisiú agus a thacú?
- 2000 carachtar

RSO i suíomhanna / scoileanna

Conas mar a cheapann tú is féidir an soláthar tacaíochta do leanaí agus do dhaoine óga le RSO i suíomhanna lán-Ghaeilge a fheabhsú?

500 Carachar

Acmhainní forbartha i bpáirt le AslAm



Acmhainní forbartha i bpáirt le Middletown Centre for Autism



Comhionannas, éagsúlacht & ionchuimisú

Cad a cheapann tú a d'fhéadfaí a dhéanamh chun comhionannas, éagsúlacht agus ionchuimsiú a chur chun cinn san oideachas lán-Ghæilge?

500 Carachtar



Gaeilge i suíomhanna oideachais & sa mhórphobal

➤ Conas a d'fhéadfaí naisc níos fearr a chruthú idir an t-oideachas lán-Ghaeilge agus an pobal i gcoitinne chun úsáid na Gaeilge a chothú laistigh den phobal?

➤ 500 Carachtar

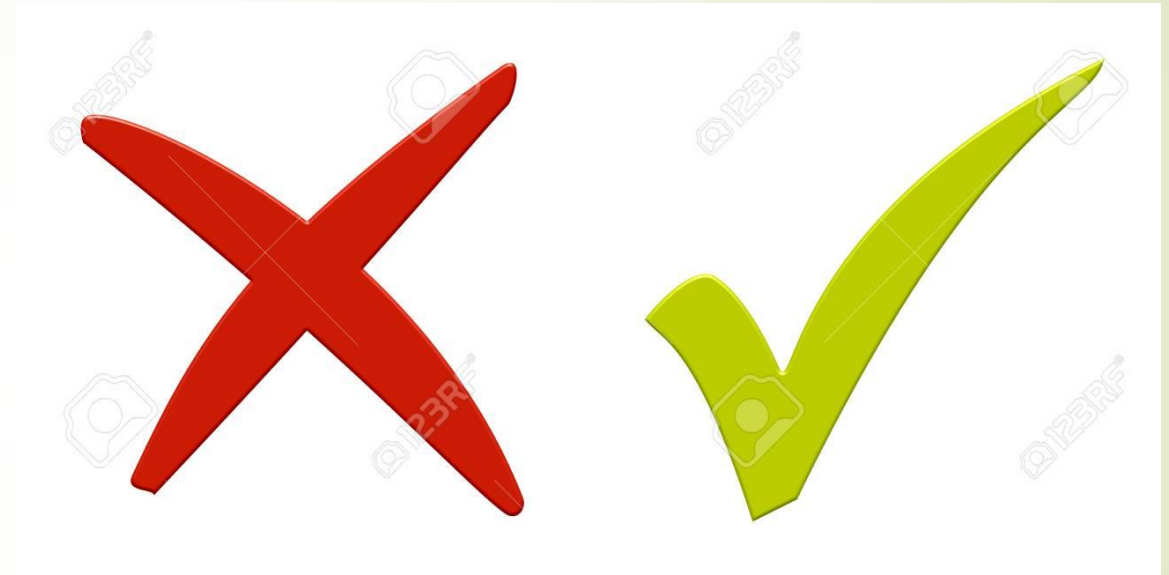
Beatha Teanga



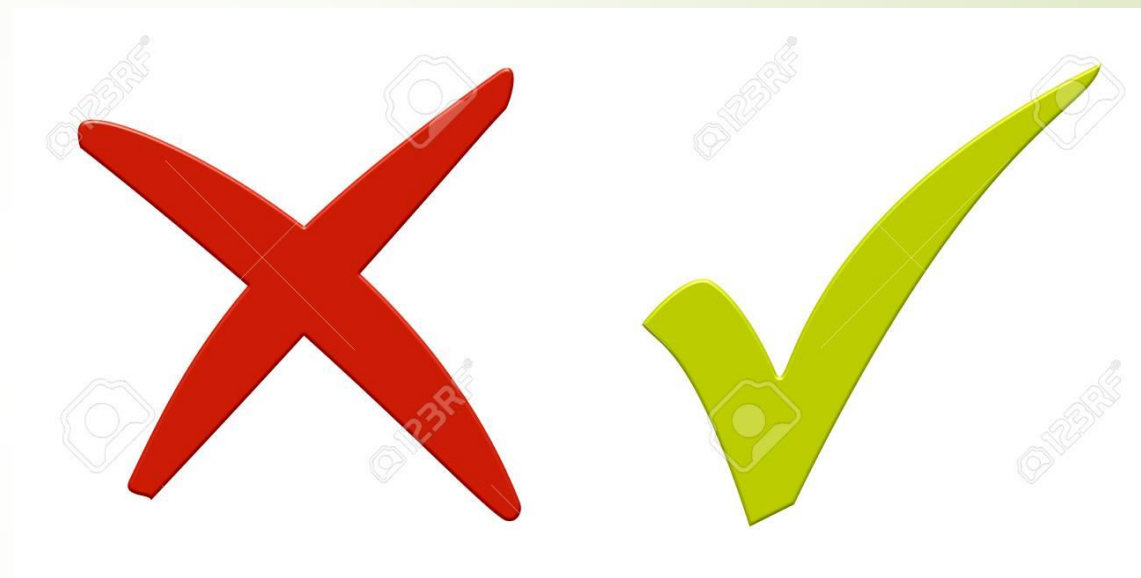
Pobal na Gaeilge Lasmuigh de Gheataí na Scoile

Tosaíochtaí – do bharúil

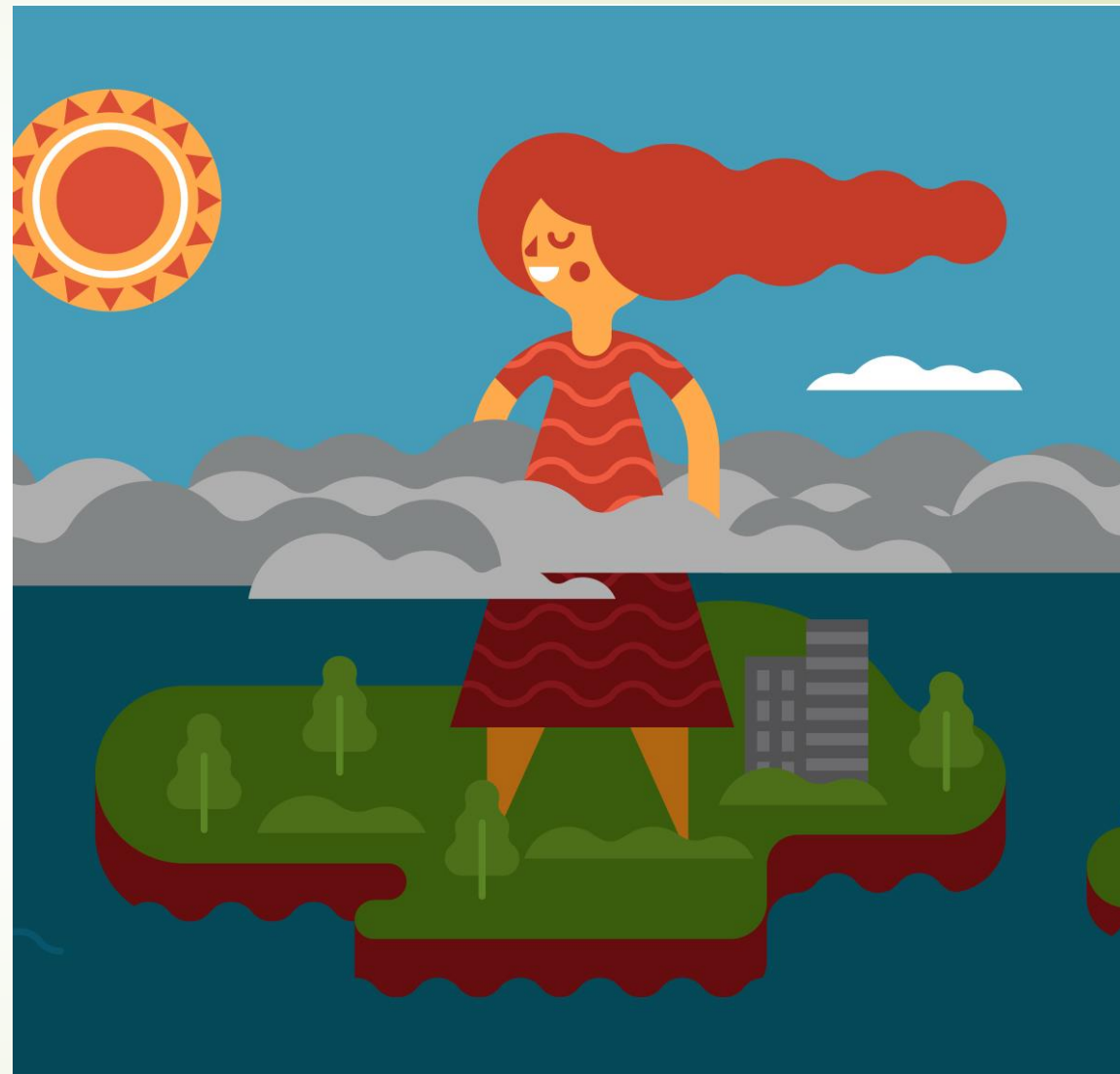
1. Breis múinteoirí & oideoirí luathbhlianta
2. Caighdeán a fhorbairt agus a chur i bhfeidhm d'aonaid lán-Ghaeilge i scoileanna ata ag feidhmiú trí mheán an Bhéarla
3. Tacaíochtaí do thuismitheoirí nach bhfuil Gaeilge acu ach ar mhaith leo oideachas lán-Ghaeilge a roghnú dá leanaí
4. Dreasachtaí airgeadais chun múinteoirí/oideoirí a mhealladh
5. Cur leis na hacmhainní (téacsleabhair, acmhainní ar líne, srl.)
6. Próiseas soiléir chun cuidiú le scoileanna meán-Bhéarla athrú go scoileanna lán-Ghaeilge



7. Caighdeán a fhorbairt agus a chur i bhfeidhm
8. Oiliúint do mhúinteoirí/oideoirí ar mhodheolaíocht an tumoideachais
9. Ranganna Gaeilge do mhúinteoirí/oideoirí ar mhaith leo obair san oideachas Ián-Ghaeilge
10. Taighde ar an oideachas Ián-Ghaeilge a mhaoiniú
11. Naisc a éascú idir scoileanna Ián-Ghaeilge agus scoileanna Gaeltachta
12. Roinnt ábhair a mhúineadh ó mhol digiteach cianfhoghlama chun an raon ábhar atá ar fáil trí mheán na Gaeilge a leathnú
13. Scoileanna/suíomhanna Ián-Ghaeilge nua a bhunú nuair nach bhfuil a leithéid ar fáil
14. Feasacht a ardú ar na buntáistí
15. Beartha chun tacú le héagsúlacht/ionchuimsitheacht
16. Beartha chun tacú le daoine óga le RSO
17. Eile



Agus....aon tuairimí /
léargas breise ar
fhorbairt an pholasaí?





Bealaí le bheith rannpháirteach

- [gov.ie/POLG](https://www.gov.ie/POLG)
- https://www.youtube.com/watch?v=wDVWC_9Vsec
- [Comhlánaigh ceistneoir ar líne anseo](#)
- Is féidir aighneachtaí scríofa a sheoladh trí ríomhphost chuig POLG@education.gov.ie faoin 16 Eanáir 2023.



Próiseas Comhairliúcháin Gaeleideachas

- **Fócasghrúpaí** (i bpearsan/ar líne)
 - Príomhoidí Bhunscoileanna (IPPN); Múinteoirí (le socrú)
 - Príomhoidí & Múinteoirí Iarbhunscoileanna
 - Múinteoirí Naíonraí
 - Tuismitheoirí (3 leibhéal le Chéile)
- **Cruinniú eolais & feasachta: 6 Nollaig, Óstán Alexander, BÁC** le COGG, AFP agus Conradh na Gaeilge
- **Spreagsmaointe & moltaí** a ullmhú & a scaipeadh
- **Feachtas Eolais**
- Eile?